



Ref: MP-1031

MODERNO CHALET ADOSADO CERCA DE LA PLAYA, ZONA CALA VIÑAS

Construido 105 m²

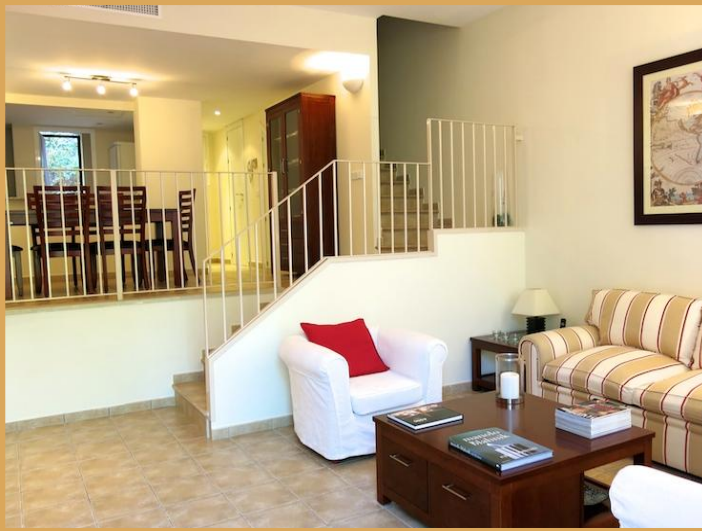
Solar 0 m²

Habitaciones 2 Baños 2

375.000 €

CALA VINYES

Este moderno chalet adosado se encuentra cerca de la playa de Cala Viñas. Sus 105 m² habitables se distribuyen en 2 plantas que comprenden un salón/comedor, cocina americana totalmente equipada 2 dormitorios, 2 baños (1 en suite) un aseo para invitados, coladuría y trasteros. Así mismo se puede disfrutar de aprox. 25m² de terrazas a nivel de jardín y de una terraza de 15m² en la primera planta. El chalet está dotado de aire acondicionado reversible y doble acristalamiento. Cuenta con un aparcamiento privado para 1 coche y con piscina y jardines comunitarios.



Ref: MP-1031